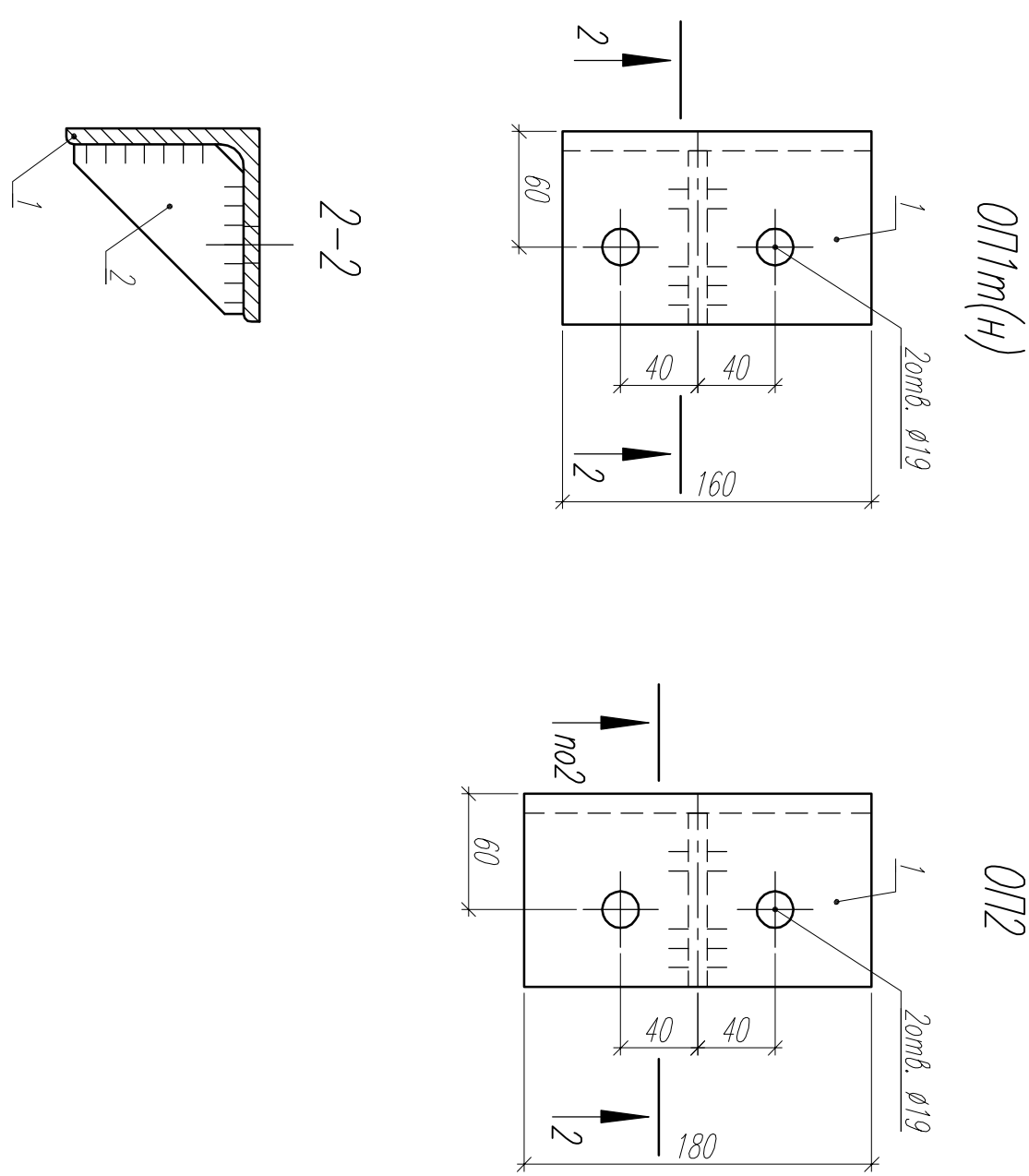
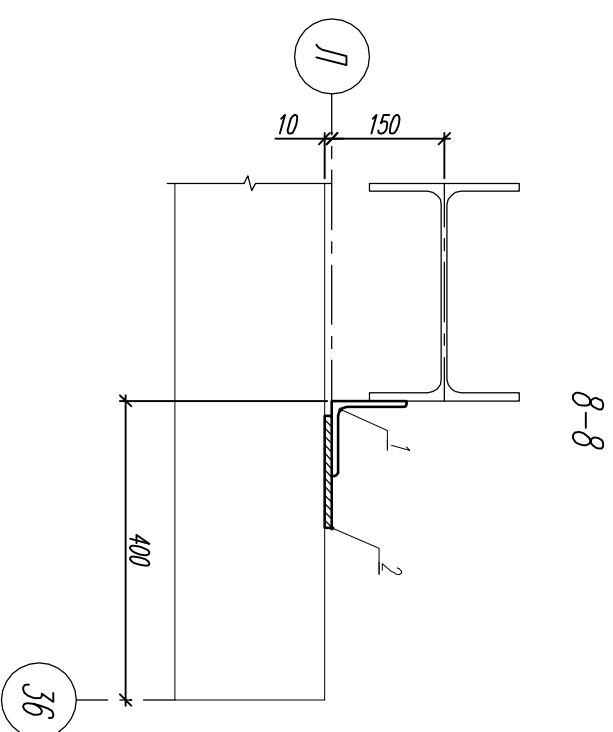
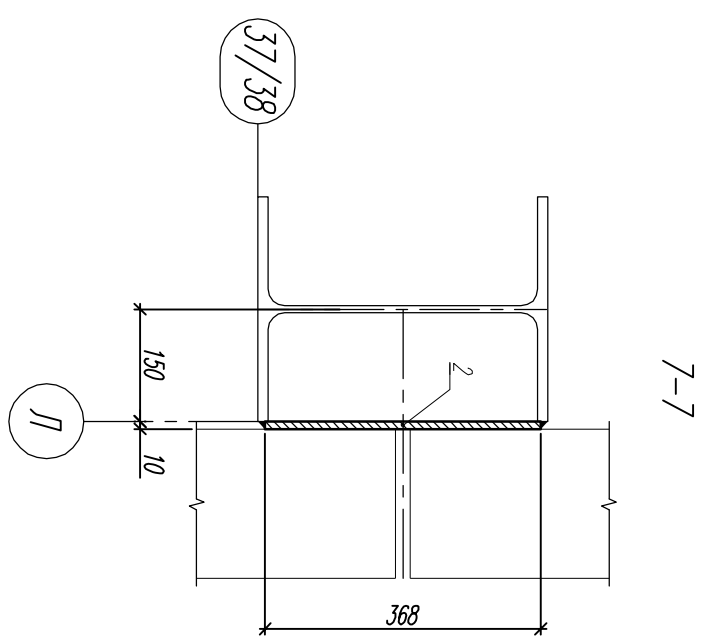
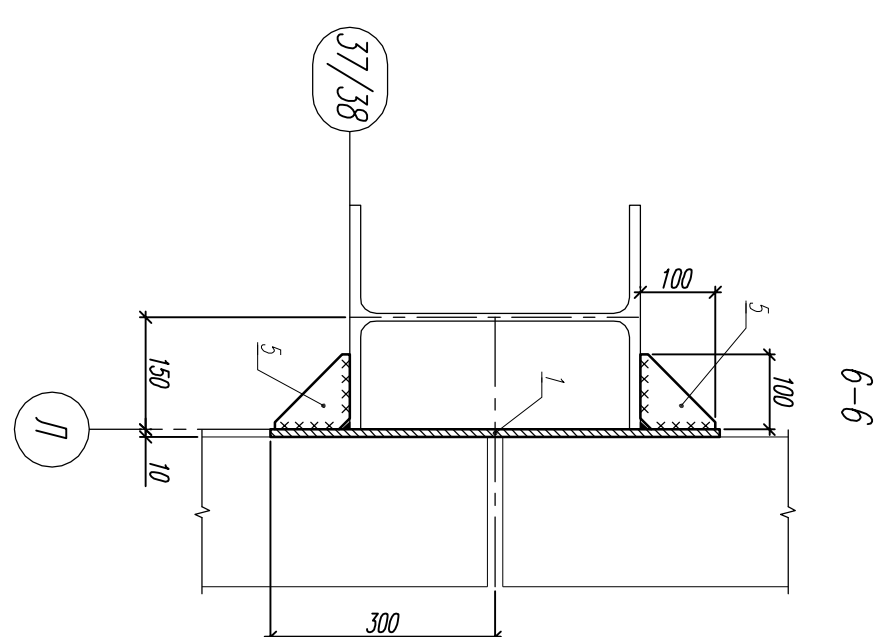
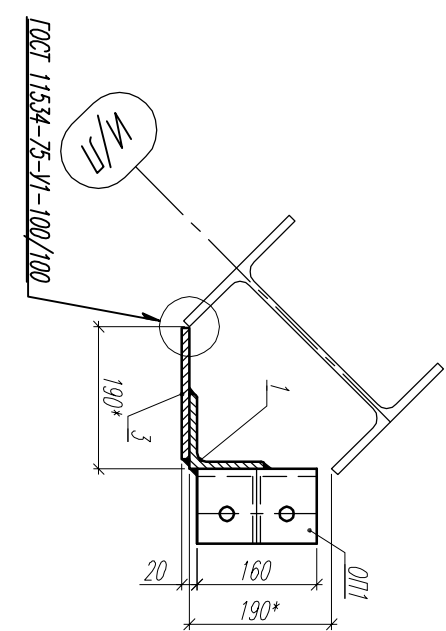
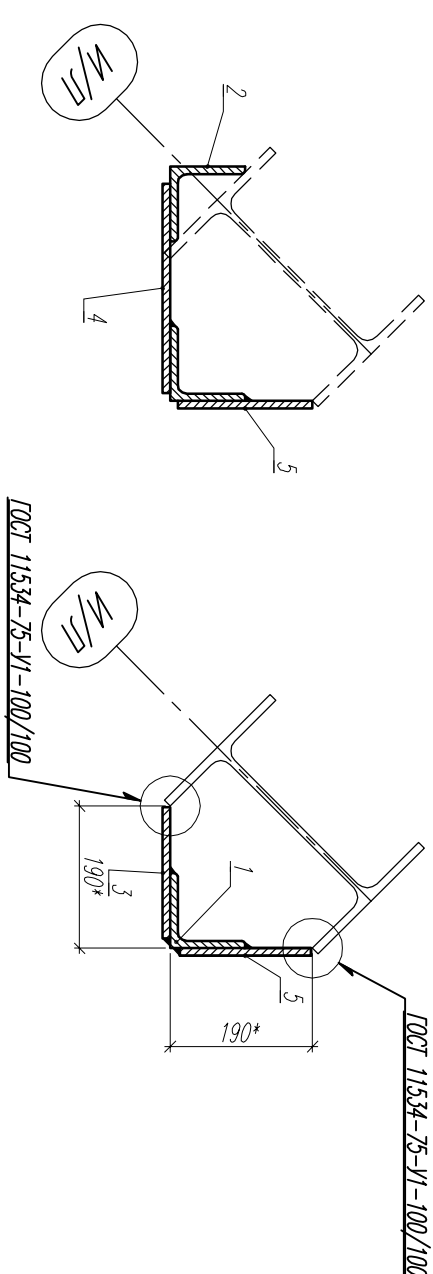
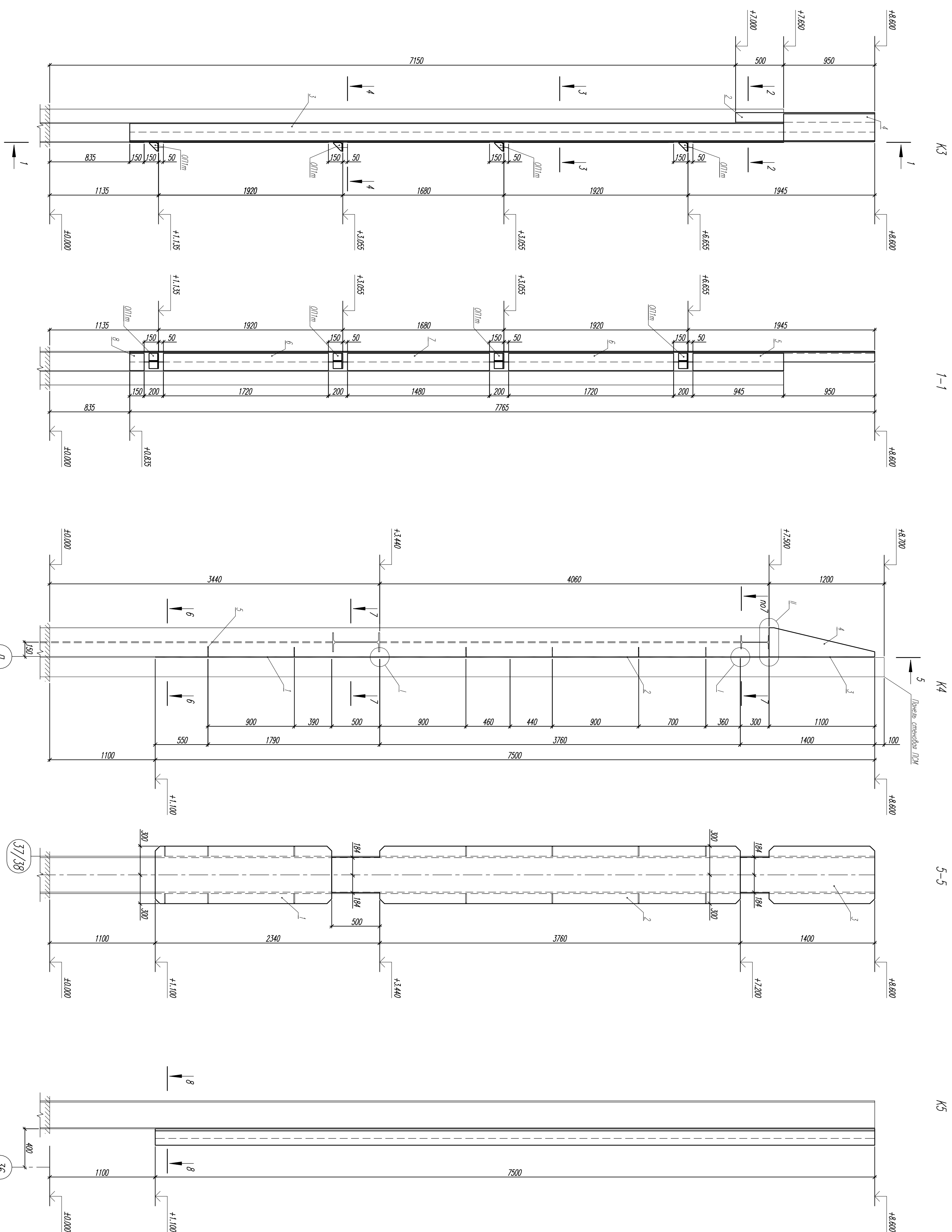


| | | | |
|-------------|--|--|--|
| Согласовано | | | |
| | | | |
| | | | |
| | | | |



| Модель | Материал | Объем | Плотность | Масса | Модель | Материал | Объем | Плотность | Масса |
|--------|----------|---------------|------------|---------------|--------|---------------|----------|---------------|-------|
| K3 | 1 | ГОСТ 19003-90 | - 90х6 | ГОСТ 19003-90 | 1 | ГОСТ 19003-90 | - 13х10 | ГОСТ 19003-90 | 1 |
| | 2 | ГОСТ 8509-93 | └ 100х10х8 | ГОСТ 8509-93 | 2 | ГОСТ 19003-90 | - 13х10 | ГОСТ 19003-90 | 2 |
| | 3 | ГОСТ 19003-90 | - 90х6 | ГОСТ 19003-90 | 3 | ГОСТ 19003-90 | - 13х10 | ГОСТ 19003-90 | 3 |
| | 4 | ГОСТ 8509-93 | └ 100х10х8 | ГОСТ 8509-93 | 4 | ГОСТ 19003-90 | - 13х10 | ГОСТ 19003-90 | 4 |
| | 5 | ГОСТ 19003-90 | - 100х10 | ГОСТ 19003-90 | 5 | ГОСТ 19003-90 | - 13х10 | ГОСТ 19003-90 | 5 |
| | 6 | ГОСТ 8509-93 | └ 100х10х8 | ГОСТ 8509-93 | 6 | ГОСТ 19003-90 | - 13х10 | ГОСТ 19003-90 | 6 |
| | 7 | ГОСТ 19003-90 | - 13х10 | ГОСТ 19003-90 | 7 | ГОСТ 19003-90 | - 13х10 | ГОСТ 19003-90 | 7 |
| | 8 | ГОСТ 8509-93 | └ 100х10х8 | ГОСТ 8509-93 | 8 | ГОСТ 19003-90 | - 13х10 | ГОСТ 19003-90 | 8 |
| | 9 | ГОСТ 19003-90 | - 13х10 | ГОСТ 19003-90 | 9 | ГОСТ 19003-90 | - 13х10 | ГОСТ 19003-90 | 9 |
| | 10 | ГОСТ 8509-93 | └ 100х10х8 | ГОСТ 8509-93 | 10 | ГОСТ 19003-90 | - 13х10 | ГОСТ 19003-90 | 10 |
| K4 | 1 | ГОСТ 19003-90 | - 600х10 | ГОСТ 19003-90 | 1 | ГОСТ 19003-90 | - 600х10 | ГОСТ 19003-90 | 1 |
| | 2 | ГОСТ 8509-93 | └ 100х10х8 | ГОСТ 8509-93 | 2 | ГОСТ 19003-90 | - 600х10 | ГОСТ 19003-90 | 2 |
| | 3 | ГОСТ 19003-90 | - 600х10 | ГОСТ 19003-90 | 3 | ГОСТ 19003-90 | - 600х10 | ГОСТ 19003-90 | 3 |
| | 4 | ГОСТ 8509-93 | └ 100х10х8 | ГОСТ 8509-93 | 4 | ГОСТ 19003-90 | - 600х10 | ГОСТ 19003-90 | 4 |
| | 5 | ГОСТ 19003-90 | - 100х10 | ГОСТ 19003-90 | 5 | ГОСТ 19003-90 | - 600х10 | ГОСТ 19003-90 | 5 |
| | 6 | ГОСТ 8509-93 | └ 100х10х8 | ГОСТ 8509-93 | 6 | ГОСТ 19003-90 | - 600х10 | ГОСТ 19003-90 | 6 |
| | 7 | ГОСТ 19003-90 | - 13х10 | ГОСТ 19003-90 | 7 | ГОСТ 19003-90 | - 600х10 | ГОСТ 19003-90 | 7 |
| | 8 | ГОСТ 8509-93 | └ 100х10х8 | ГОСТ 8509-93 | 8 | ГОСТ 19003-90 | - 600х10 | ГОСТ 19003-90 | 8 |
| | 9 | ГОСТ 19003-90 | - 13х10 | ГОСТ 19003-90 | 9 | ГОСТ 19003-90 | - 600х10 | ГОСТ 19003-90 | 9 |
| | 10 | ГОСТ 8509-93 | └ 100х10х8 | ГОСТ 8509-93 | 10 | ГОСТ 19003-90 | - 600х10 | ГОСТ 19003-90 | 10 |
| K5 | 1 | ГОСТ 19003-90 | - 600х10 | ГОСТ 19003-90 | 1 | ГОСТ 19003-90 | - 600х10 | ГОСТ 19003-90 | 1 |
| | 2 | ГОСТ 8509-93 | └ 100х10х8 | ГОСТ 8509-93 | 2 | ГОСТ 19003-90 | - 600х10 | ГОСТ 19003-90 | 2 |
| | 3 | ГОСТ 19003-90 | - 600х10 | ГОСТ 19003-90 | 3 | ГОСТ 19003-90 | - 600х10 | ГОСТ 19003-90 | 3 |
| | 4 | ГОСТ 8509-93 | └ 100х10х8 | ГОСТ 8509-93 | 4 | ГОСТ 19003-90 | - 600х10 | ГОСТ 19003-90 | 4 |
| | 5 | ГОСТ 19003-90 | - 100х10 | ГОСТ 19003-90 | 5 | ГОСТ 19003-90 | - 600х10 | ГОСТ 19003-90 | 5 |
| | 6 | ГОСТ 8509-93 | └ 100х10х8 | ГОСТ 8509-93 | 6 | ГОСТ 19003-90 | - 600х10 | ГОСТ 19003-90 | 6 |
| | 7 | ГОСТ 19003-90 | - 13х10 | ГОСТ 19003-90 | 7 | ГОСТ 19003-90 | - 600х10 | ГОСТ 19003-90 | 7 |
| | 8 | ГОСТ 8509-93 | └ 100х10х8 | ГОСТ 8509-93 | 8 | ГОСТ 19003-90 | - 600х10 | ГОСТ 19003-90 | 8 |
| | 9 | ГОСТ 19003-90 | - 13х10 | ГОСТ 19003-90 | 9 | ГОСТ 19003-90 | - 600х10 | ГОСТ 19003-90 | 9 |
| | 10 | ГОСТ 8509-93 | └ 100х10х8 | ГОСТ 8509-93 | 10 | ГОСТ 19003-90 | - 600х10 | ГОСТ 19003-90 | 10 |

[illegible]